

HENNING HAUS-EXPOSÉ

PENTHAUS MIT BLICK ÜBER GÖTTINGEN



BAUPROJEKTENTWICKLER · NEUBAUPARTNER · BAURATGEBER · IMMOBILIENMAKLER

HENNING HAUS | ☎ +49 (0) 151.531 405 32 | henning-schaper@t-online.de | Steuernummer: 35/140/04066

Volksbank Göttingen | BIC GENODE51KS1 | IBAN DE06 5209 0000 0010 0664 09 | Handelsreg.: HRA 201940

PENTHAUS MIT BLICK ÜBER GÖTTINGEN

ÜBERSICHT AUF EINEN BLICK

ADRESSE

Edith-Stein-Stieg 2A · 37085 Göttingen

BESCHREIBUNG

- moderne Wohnanlage
- Baujahr 2012, Bauträger Fa. Baumbach
- mit Pultdach in exponierter Lage in Göttingen
- kleine Eigentümergemeinschaft, nur drei Parteien

VORTEILE

- helle Räume durch bodentiefe Fensterelemente
- elektrische Rollläden
- Parkettboden
- geräumiges Tageslichtbad
- hohe Räume durch Pultdach
- geräumiger Kellerraum
- PKW-Stellplatz direkt vor dem Hauseingang

ZIMMER UND WOHNFLÄCHEN

- 3 Zimmer Wohnung
- 85 m² Wohnfläche
- 35 m² Dachterrasse mit Fernblick Richtung Westen

GEMEINSCHAFTSRÄUME

Waschkeller mit separaten Anschlüssen je Wohnung für Trockner und Waschmaschine.
Fahrradkeller

ENERGIEAUSWEIS

Ist vorhanden und diesem Kurzexposé beigefügt

HAUSVERWALTER

HUSS Verwaltungen in Göttingen

85 m²
WOHNFLÄCHE

35 m²
DACHTERRASSE

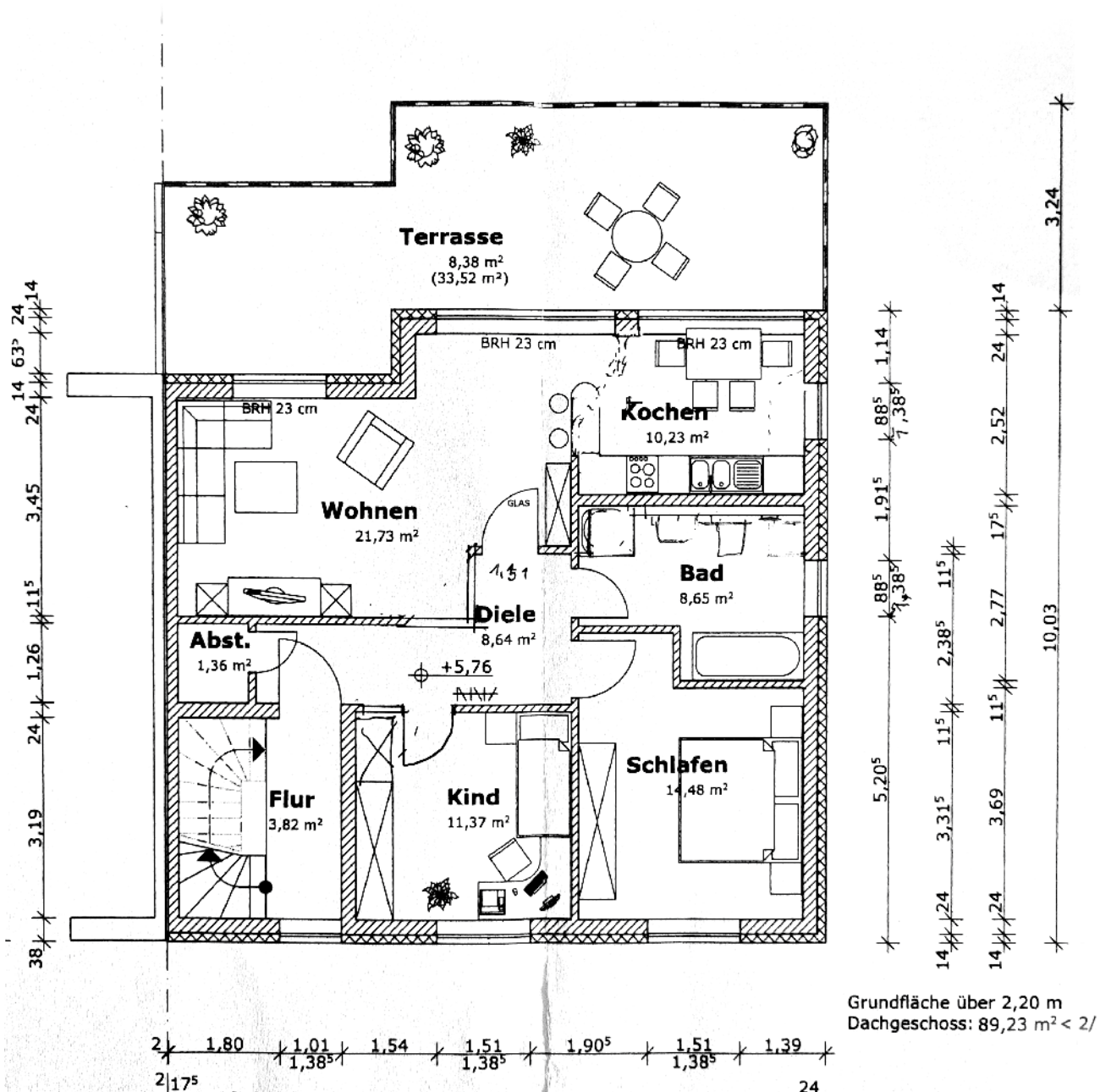
3
ZIMMER

2012
BAUJAHR

EXPONIERTE
LAGE

PENTHAUS MIT BLICK ÜBER GÖTTINGEN

GRUNDRISS WOHNUNG



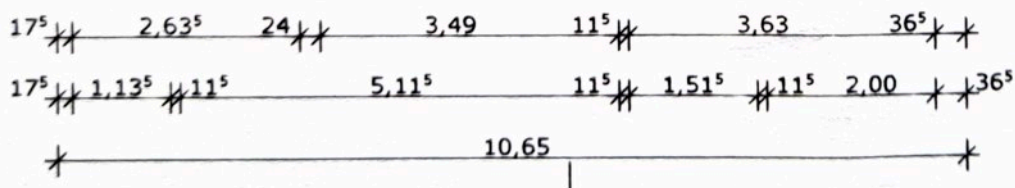
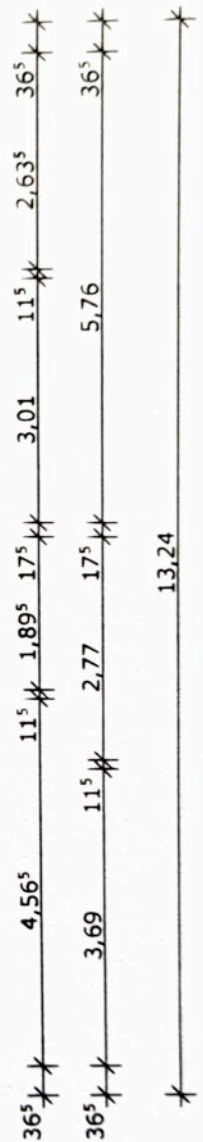
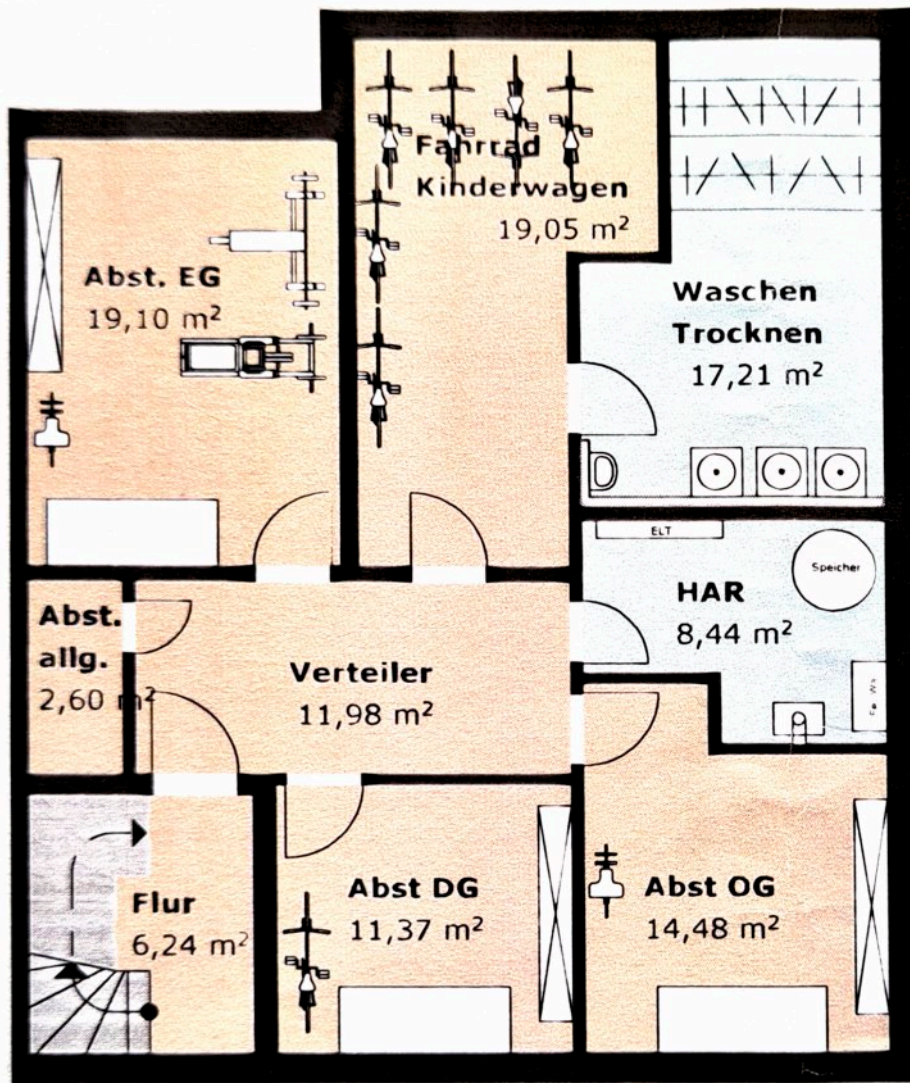
BAUPROJEKTENTWICKLER · NEUBAUPARTNER · BAURATGEBER · IMMOBILIENMAKLER

HENNING HAUS | +49 (0) 151.531 405 32 | henning-schaper@t-online.de | Steuernummer: 35/140/04066

Volksbank Göttingen | BIC GENODE51KS1 | IBAN DE06 5209 0000 0010 0664 09 | Handelsreg.: HRA 201940

PENTHAUS MIT BLICK ÜBER GÖTTINGEN

GRUNDRISS KELLER



BAUPROJEKTENTWICKLER • NEUBAUPARTNER • BAURATGEBER • IMMOBILIENMAKLER

HENNING HAUS | +49 (0) 151.531 405 32 | henning-schaper@t-online.de | Steuernummer: 35/140/04066

Volksbank Göttingen | BIC GENODE51KS1 | IBAN DE06 5209 0000 0010 0664 09 | Handelsreg.: HRA 201940

PENTHAUS MIT BLICK ÜBER GÖTTINGEN

ENERGIEAUSWEIS

ENERGIEAUSWEIS für Wohngebäude

gemäß den §§ 16 ff. Energieeinsparverordnung (EnEV)

Berechneter Energiebedarf des Gebäudes

Adresse, Gebäudeteil
Edith-Stein-Stieg 2a, 37085 Göttingen; gesamtes
Gebäude

2

Energiebedarf

Endenergiebedarf

CO₂-Emissionen ¹⁾ 10.5 kg/(m²a)



Primärenergiebedarf ("Gesamtenergieeffizienz")

Anforderungen gemäß EnEV ²⁾

Primärenergiebedarf

Ist-Wert 3.77 kWh/(m²a) Anforderungswert 60.69 kWh/(m²a)

Energetische Qualität der Gebäudehülle HT

Ist-Wert 0.33 W/m²K Anforderungswert 0.45 W/m²K

Sommerlicher Wärmeschutz (bei Neubau)

eingehalten

Für Energiebedarfsrechnungen verwendetes Verfahren

- Verfahren nach DIN V 4108-6 und DIN V 4701-10
- Verfahren nach DIN V 18599
- Vereinfachungen nach § 9 Abs. 2 EnEV

Endenergiebedarf

Energieträger	Jährlicher Endenergiebedarf in kWh/(m ² a) für			Gesamt in kWh/(m ² a)
	Heizung	Warmwasser	Hilfsgeräte 4)	
Eigene Angabe	42.6	19.4	0.0	62.0
Strom	0.0	0.0	1.5	1.5

Ersatzmaßnahmen ³⁾

Anforderungen nach § 7 Nr. 2 EEWärmeG

- Die um 15 % verschärften Anforderungswerte sind eingehalten.

Anforderungen nach § 7 Nr. 2 i. V. m. § 8 EEWärmeG

Anforderungswerte sind um - % verschärft

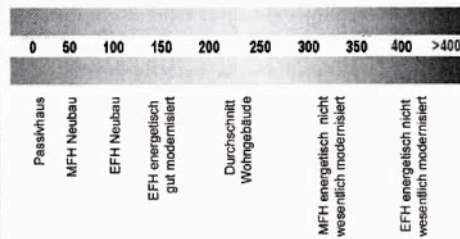
Primärenergiebedarf

Verschärfter Anforderungswert - kWh/(m²a)

Transmissionswärmeverlust HT

Verschärfter Anforderungswert - W/(m²K)

Vergleichswerte Endenergiebedarf



5)

Erläuterungen zum Berechnungsverfahren

Das verwendete Berechnungsverfahren ist durch die Energieeinsparverordnung vorgegeben. Insbesondere wegen standardisierter Randbedingungen erlauben die angegebenen Werte keine Rückschlüsse auf den tatsächlichen Energieverbrauch. Die ausgewiesenen Bedarfswerte sind spezifische Werte nach der EnEV pro Quadratmeter Gebäudenutzfläche (AN).

¹⁾ freiwillige Eingabe ²⁾ bei Neubau sowie bei Modernisierung im Fall des § 16 Absatz 1 Satz 2 EnEV ³⁾ nur bei Neubau im Falle der Anwendung von § 7 Nr. 2 Erneuerbare-Energien-Wärme-Gesetz ⁴⁾ ggf. einschließlich Kühlung ⁵⁾ EFH - Einfamilienhäuser, MFH - Mehrfamilienhäuser

Erstellt mit BAUTherm EnEV X 8.20, Copyright © 1994-2012. BMZ Technisch-Wissenschaftliche Software GmbH, Tübingen, www.bmz-software.de

PENTHAUS MIT BLICK ÜBER GÖTTINGEN

HENNING SCHAPER

IHR ANSPRECHPARTNER

Henning Schaper besitzt **langjährige Erfahrungen in der Immobilienvermarktung** und war in den letzten Jahren als Vertriebsleiter verantwortlich für den Immobilienvertrieb eines größeren Kreditinstituts in Südniedersachsen. Neben dem klassischen Immobilienhandel liegt ein weiterer Schwerpunkt seiner Arbeit im

Neubaubereich, in dem er sich sehr zu Hause fühlt. Die **Entwicklung von Grundstücken** und die **Begleitung des Planungsprozesses** bis hin zur Erreichung der Baureife ist für ihn dabei genauso spannend und kreativ fordernd, wie die anschließende **Realisierung und Vermarktung** der häufig auch länger vorbereiteten Bauvorhaben.



HENNING SCHAPER

in Göttingen geboren,
in Hardegsen zu Hause

- Bankkaufmann
- Sparkassenbetriebswirt
- langjährige Vertriebserfahrung

+49 (0) 151.531 405 32
henning-schaper@t-online.de



Im administrativen Teil wird Henning Schaper durch seine Tochter **Marleen Schaper** unterstützt. Neben ihrer eigentlichen beruflichen Tätigkeit ist sie auch für Firma Henning Haus tätig. Zu Ihren Aufgaben gehören insbesondere das Erstellen schöner Fotos der zu vermarktenden Immobilien und die professionelle Bildbearbeitung. Sie ist ebenfalls im Umgang mit Drohnen / Quadrocoptern geschult und in der Lage, unter Beachtung der entsprechenden behördlichen Regelungen und Auflagen, optimale Luftbildaufnahmen der zu vermarktenden Immobilien zu erstellen.



BAUPROJEKTENTWICKLER · NEUBAUPARTNER · BAURATGEBER · IMMOBILIENMAKLER

HENNING HAUS | +49 (0) 151.531 405 32 | henning-schaper@t-online.de | Steuernummer: 35/140/04066
Volksbank Göttingen | BIC GENODE51KS1 | IBAN DE06 5209 0000 0010 0664 09 | Handelsreg.: HRA 201940

PENTHAUS MIT BLICK ÜBER GÖTTINGEN

HENNING HAUS

WER WIR SIND

Die Firma Henning Haus wurde Mitte 2020 gegründet um den **vier Handlungsfeldern**, in denen Henning Schaper sich als Immobilienspezialist bewegt, einen Rahmen zu geben.

#1 | BAUPROJEKTENTWICKLER

Firma Henning Haus entwickelt, realisiert und vermarktet zusammen mit namhaften Baupartnern Hausbauprojekte im Großraum Südniedersachsen. Das Spektrum geht hierbei von der Grundstücksbewertung, über das Anstellen von Recherchen zu genehmigungsfähigen Bebauungsmöglichkeiten bis hin zur Suche von Partnern für die Planung und die anschließenden Realisierung der Bauvorhaben.

#3 | BAURATGEBER

Für den Fall, dass Sie neu bauen wollen und sich im Vorfeld und/oder während der Bauphase allgemeine Informationen wünschen oder einen Rat zu Ihrem Bauvorhaben einholen möchten, sind Sie ebenfalls richtig bei Firma Henning Haus. Henning Schaper gibt Ihnen aus seiner langjährigen Erfahrung gern Tipps und Informationen, die sehr hilfreich sein können und Ihnen Sicherheit in der Abwicklung und Begleitung Ihres Bauvorhabens geben. Auf Wunsch begleitet er Sie in einem von vornherein festgelegten Umfang auch durch die gesamte Bauphase.

#2 | NEUBAUPARTNER

Firma Henning Haus arbeitet regelmäßig mit mehreren namhaften Bauunternehmen aus der Region zusammen. Hierdurch besteht eine hohe Transparenz zu bebaubaren Grundstücken sowie laufenden und geplanten Bauvorhaben, die von Firma Henning Haus mit angeboten werden. Genauso erhalten Sie über die Kooperationspartner der Firma Henning Haus individuelle Hausangebote zu Ihrem Traumhaus wenn Sie z. B. schon ein Grundstück dafür erworben oder in Aussicht haben. Kostenfrei!

#4 | IMMOBILIENMAKLER

Die Vermarktung klassischer Bestandsimmobilien übernimmt Henning Schaper in Ihrem Auftrag ebenfalls. Dabei spielt es keine Rolle, ob Sie ein Grundstück, ein kleines Apartment oder eine ganze Wohnanlage veräußern möchten. Henning Schaper ist Ihr Netzwerkmakler und verfügt über viele Jahre Vertriebserfahrung und über gute Kontakte auch in der Zusammenarbeit mit verschiedenen Maklerbüros im Göttinger Umfeld.

In allen Bereichen fängt alles immer mit einem ersten Gespräch an. Wir freuen uns wirklich sehr darauf, Sie und Ihr persönliches Immobilienthema kennen zu lernen.

Wir sagen Ihnen wo, was, wie und mit wem geht!

HENNING HAUS, IMMER EINE GUTE ADRESSE FÜR IHR IMMOBILIENTHEMA.

BAUPROJEKTENTWICKLER · NEUBAUPARTNER · BAURATGEBER · IMMOBILIENMAKLER

HENNING HAUS | ☎ +49 (0) 151.531 405 32 | henning-schaper@t-online.de | Steuernummer: 35/140/04066
Volksbank Göttingen | BIC GENODE51KS1 | IBAN DE06 5209 0000 0010 0664 09 | Handelsreg.: HRA 201940



HENNING **HAUS**